



Светодиодные линейки

Серия - Высокоэффективная (Seoul Semiconductor)

- Высокий показатель эффективности применяемого светодиода – 142 Лм/Вт @ 175 мА
- Оптимальное решение для освещения торговых и складских помещений

Характеристики применяемого светодиода Seoul Semiconductor STW8A12D-E1:

- бин по световому потоку: Т3 (51-53 Лм @ 117 мА, 69-73 Лм @ 150 мА, 79-82 Лм @ 175 мА)
- бин по напряжению: 2.8 – 3.1 V
- Цветовая температура (CCT): 5000K
- Эффективность светодиода при $t_j=65^\circ\text{C}$: 147-156 Лм/Вт @ 117 мА, 140-152 Лм/Вт @ 150 мА, 135-147 Лм/Вт @ 175 мА
- индекс цветопередачи (CRI) >80
- ресурс работы светодиода подтверждается стандартом LM80
- максимальный ток через светодиод: 200 мА

Технические характеристики светодиодной линейки

- Количество установленных светодиодов: 12, 14, 16, 18, 20
- Линейки с 16 и 20 диодами можно разломать пополам и получить 8-диодную линейку
- Схема соединения: все группы светодиодов соединены между собой последовательно, а в каждой группе два светодиода соединены параллельно, т.е. ток через светодиод составляет $\frac{1}{2}$ от тока через линейку
- Габаритный размер печатной платы: 470,0x11,6x1,0 мм
- Материал платы: алюминий
- Теплопроводность печатной платы, Вт/м²*К: 1,5
- Температура печатной платы в контрольной точке T_c максимально допустимая 85°C
- Разновидности печатных плат по их коммутации: под пайку, с самозажимным разъемом DL250 (тип WAGO)
- Варианты крепления: заклепками (диаметр 3,2) и винтами (M3)

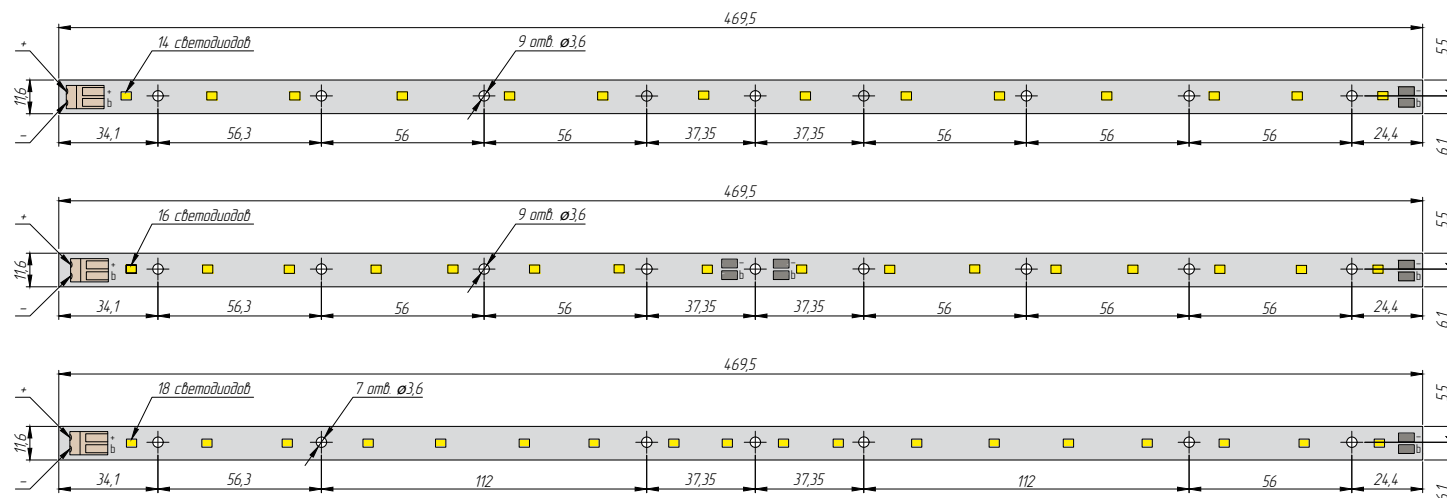
Преимущества:

Модель светодиодной линейки	Кристалл	Длина платы, мм	Количество светодиодов, шт	CRI	Параметры линейки при токе 300 мА ¹				Параметры линейки при токе 350 мА ¹			
					Световой поток, Лм	Напряжение на линейке, В	Мощность линейки, Вт	Лм/Вт	Световой поток, Лм	Напряжение на линейке, В	Мощность линейки, Вт	Лм/Вт
Argos Line AL 14 Seoul 3528 T3 5000K с разъемом и без	Seoul	470	14	80	955	21,9	6,58	145	1073	22,6	7,77	138
Argos Line AL 16 Seoul 3528 T3 5000K с разъемом и без		470	16	80	1091	25,06	7,52	145	1226	25,8	8,88	138
Argos Line AL 18 Seoul 3528 T3 5000K с разъемом и без		470	18	80	1228	28,2	8,47	145	1380	29,1	10	138
Argos Line AL 20 Seoul 3528 T3 5000K с разъемом и без		470	20	80	1364	31,3	9,41	145	1533	32,3	11,1	138

1 - Представленные технические параметры светодиодного модуля могут иметь отклонение +/- 5% от реальных значений

Светодиодные линейки

Чертежи светодиодных линеек



Габаритные размеры всех светодиодных линеек Д*Ш*В: 470*11,6*1,0 мм

Данные приведены при температуре окружающей среды 25°C. Температура в точке пайки 50°C!!!!. При расчете энергоэффективности светильника следует учитывать КПД источника и светопропускаемость рассеивателя.

Самозажимный разъем DL250

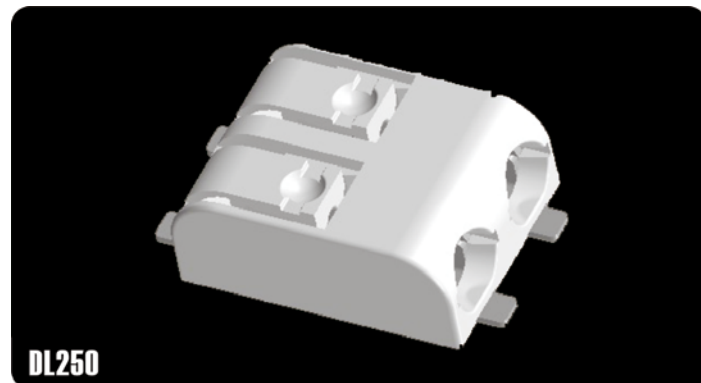
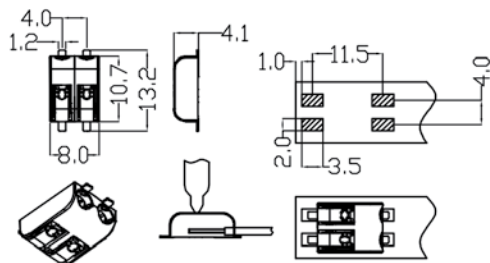
Screwless terminal 2 poles

Material: body-pa, contacts-phosphor bronze

Voltage: 250v

Current: 2A

Temperature: 120°



Вы можете рассчитать любые технические характеристики светодиодных модулей, воспользовавшись нашим калькулятором (он находится в Прайс-листе на LED-комплектацию).