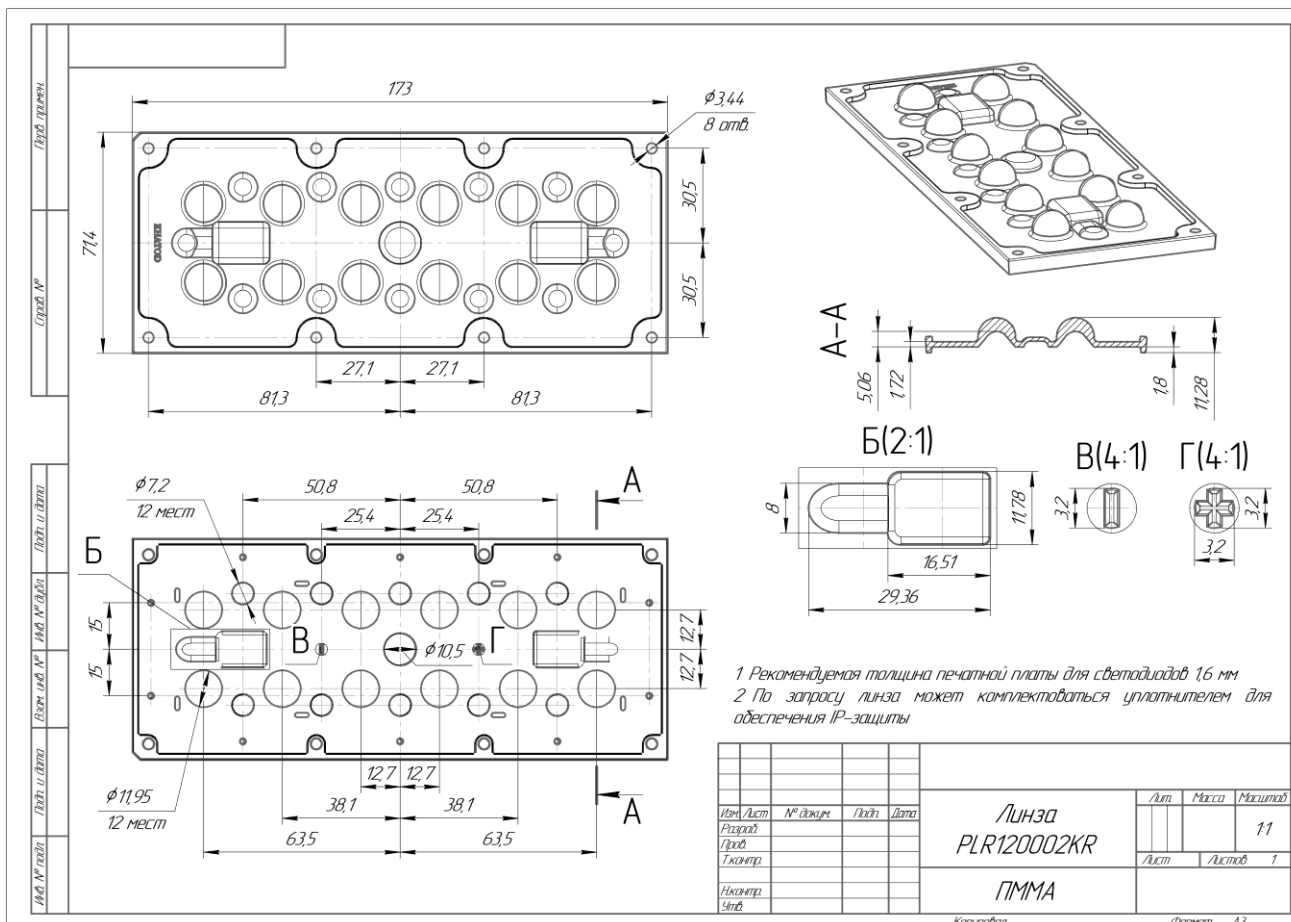
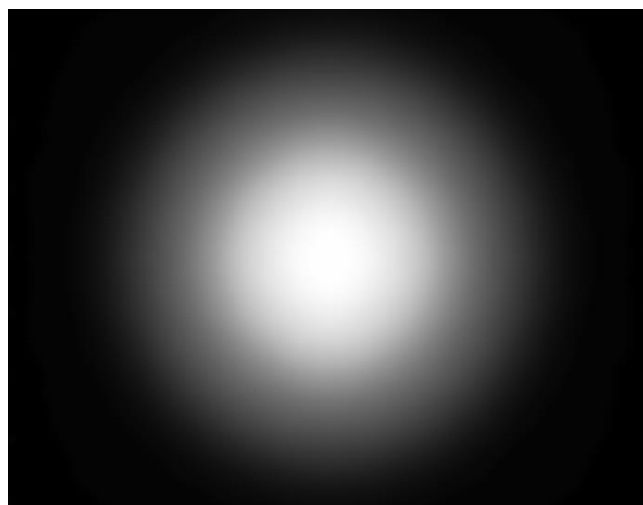
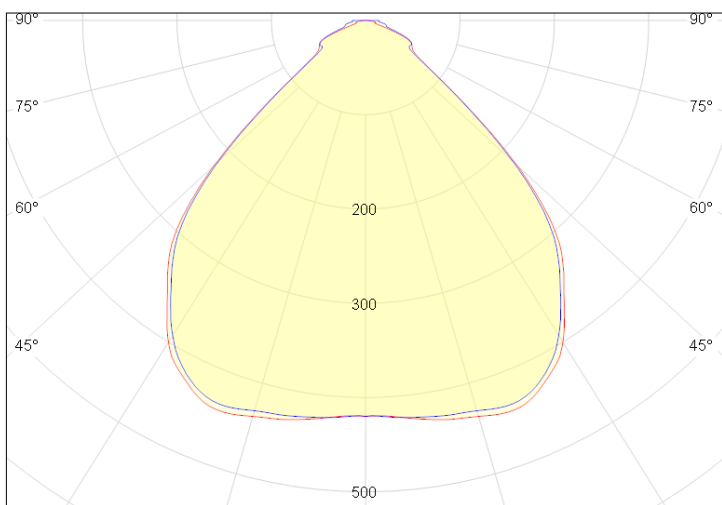


## PLR120002KR - 90° FWHM

**Тип:** мультилинза  
**Размеры:** 173,00 мм × 71,40 мм × 11,28 мм  
**Материал (Т<sub>раб.</sub>):** PMMA (-40°C ... +85°C)  
**Крепление:** винты  
**Для светодиодов:** 5050, 3535, 3528, 3030  
**FWHM:** 90°  
**Эффективность:** 94 %  
**Степень защиты:** IP67

*Оптические характеристики, приведенные на данной странице, получены при моделировании линзы со светодиодом 3535*



## Уплотнитель KGAS12R

