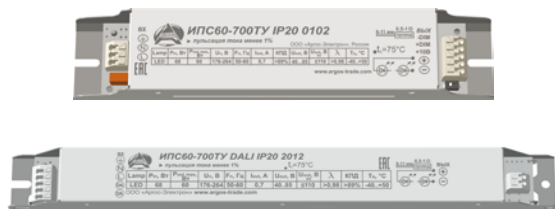


ИПС IP20: 60-700, 60-1050: 1-10, PWM(ШИМ); DALI; PLC



- Стабильная работа во всем диапазоне мощности
- Плавный, не дискретный шаг диммирования
- Включение в любой точке диапазона диммирования
- Идеально для глаз - пульсации светового потока ~0,1%
- Оказывает прямое влияние на электробезопасность светильника: гальваническая изоляция и соответствие стандартам по электромагнитной совместимости
- Оказывает прямое влияние на повышение энергоэффективности светильника: КПД ~ 89%; PF ~ 0,98; соответствие стандартам по гармоникам сетевого тока
- Условия эксплуатации: -40° до +50° окружающей среды; предельный диапазон эксплуатации от -60°C до +65°C
- 7 этапов контроля качества при производстве: от подбора высококачественных комплектующих до проверки непрерывной работоспособности в течение 12 часов
- Ресурс работы ~ 60 000 часов
- Гарантия 5 лет. Качество подтверждено декларацией Таможенного Союза о соответствии и/или Сертификатом CE

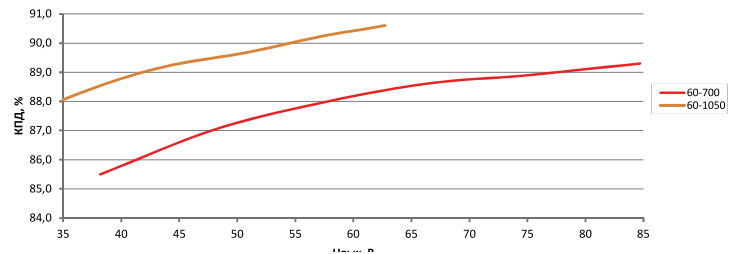
<input type="checkbox"/> Модель\Спецификация		ИПС60-700	ИПС60-1050
Выходные параметры	Выходной ток	0,7 А ±5%	1,05 А ±5%
	Допустимый диапазон выходного напряжения	40 В - 85 В	40 В - 57 В
	Пульсации выходного тока	<7 мА	<11 мА
	Пульсации светового потока светильника	<1%	
	Время включения	1,4 с	1,7 с
	Максимальная выходная мощность	60 Вт	
Входные параметры	Максимально потребляемая мощность с учетом КПД драйвера из сети	68 Вт	
	Напряжение питания	176 В - 264 В AC / 250 В - 370 В DC	
	Предельный диапазон входных напряжений ¹	150 В - 280 В AC / 250 В - 394 В DC	
	Активный корректор мощности	есть	
	Частота напряжения питания	45 Гц - 65 Гц	
	Коэффициент мощности ²	~0,98	
	КПД ²	~ 89%	
	Потребляемый ток	0,3 А	0,28 А
	Пусковой ток	< 0,5 А max	< 0,7 А max
	Ток утечки	<0,7 мА	
	Электромагнитная совместимость (радиопомехи)	Соответствует ТР ТС020/2011 «Электромагнитная совместимость технических средств»	
Защита	Защита от холостого хода	есть, восстанавливается автоматически	
	Напряжение холостого хода, не более	> 110 В	< 80 В
	Порог срабатывания защиты по превышению выходного напряжения (при t _а = 25°C)	92 В	62 В
	Защита от короткого замыкания	есть, восстанавливается автоматически	
Условия эксплуатации	Температура окружающей среды	от -40°C до +50°C	
	Влажность	< 95%, без конденсата	
	Вибрационные нагрузки, не более	0,5-35 Гц, 5м/с ² , 30 мин	
	Тип подключения	быстрозажимные разъемные клеммные колодки	
Безопасность	Гальваническая изоляция	есть	
	Пробивное напряжение (вход-выход); (вход-земля); (выход-земля)	> 1,5 кВ AC	
	Сопrotивление изоляции (между токовыводящими частями и корпусом)	> 200 МОм	
	Стандарты по общим требованиям и безопасности	Соответствует ТР ТС004/2011 «О безопасности низковольтного оборудования»	
Габариты	Размеры ИПС (ДхШхВ), мм	202x40x28 (Тип А) 280x30x21 (Тип Т)	
	Упаковка (коробка, ДхШхВ), мм	205x210x296 (Тип А) 290x160x120 (Тип Т)	
	Вес, объем	0,196 кг/шт.; 11,1кг/0,012 м ³ - коробка - (50 шт. в коробке) (Тип А) 0,21 кг/шт.; 5,4кг/0,005 м ³ - коробка - (50 шт. в коробке) (Тип Т)	
Прочее	Условия хранения	от -60°C до +85°C	
	Расчетное время работы на отказ	60000 ч	
	Гарантия завода-изготовителя	5 лет со дня ввода в эксплуатацию изделия, но не ≥6 лет с даты поставки	



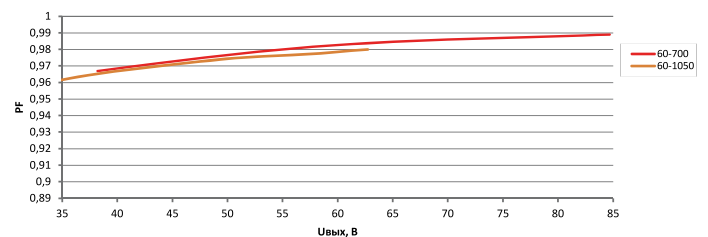
В Базовую версию включено: Корректор мощности + Гальваническая изоляция + Пульсации не более 1% + Соответствие ЭМС в диапазоне от 9 кГц до 30 МГц + **Защита от КЗ и ХХ**

Версия	Наименование для заказа			
	Тип корпуса А		Тип корпуса Т	
Базовая версия + поддержка диммирования PWM (ШИМ); 1-10В; Резистор	ИПС60-700ТУ IP20 0102	ИПС60-1050ТУ IP20 0102		
Базовая версия + поддержка диммирования DALI			ИПС60-700ТУ DALI IP20 2008	ИПС60-1050ТУ DALI IP20 2008
Базовая версия + встроенный ЭПК (PLC)			ИПС60-700ТА IP20 2014	ИПС60-1050ТА IP20 2014

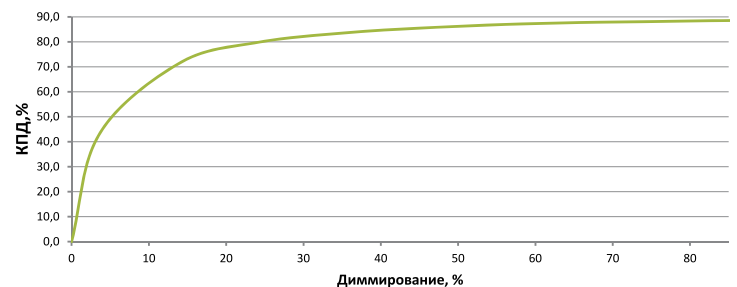
Зависимость КПД от выходного напряжения



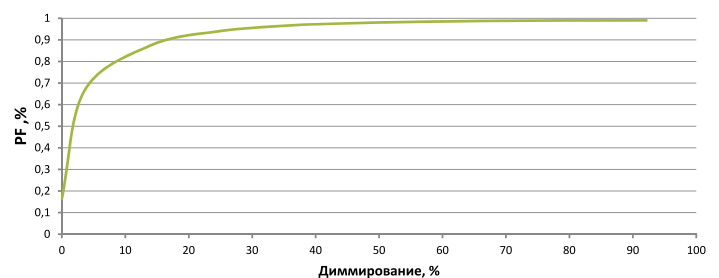
Зависимость коэффициента мощности от выходного напряжения



Зависимость КПД от уровня диммирования при максимальном выходном напряжении



Зависимость коэффициента мощности от уровня диммирования при максимальном выходном напряжении



Все параметры измерены при напряжении питания 220В AC и номинальной нагрузке при 25° С окружающей среды.
 1 - диапазон эксплуатации ИПС, при котором могут не выполняться заявленные характеристики источника, но обеспечивается работоспособность
 2 - смотри график

При входном напряжении ниже допустимого характеристики драйвера могут изменяться.
 Источник питания считается компонентом, который работает в комбинации с конечным прибором (светильником). Характеристики ЭМС будут зависеть от работы прибора (светильника) в сборе. Производители, которые будут использовать источник при сборке должны в инструкции к конечному оборудованию учитывать возможные изменения в значениях ЭМС